

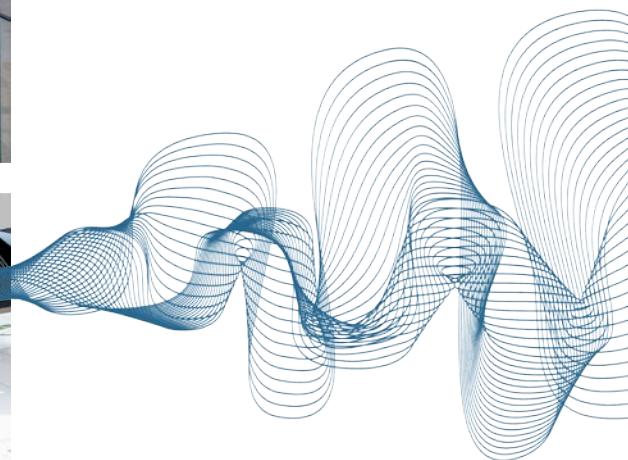
BÂTIMENT & CONFIDENTIALITÉ

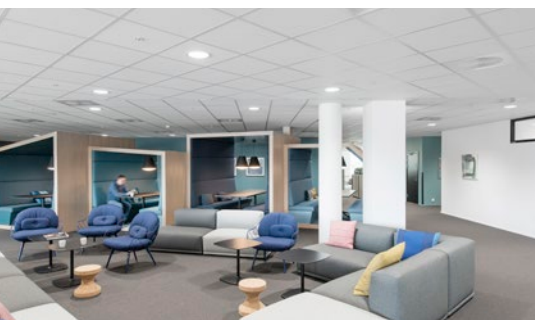
Le bureau d'aujourd'hui est un espace de travail dynamique qui doit à la fois encourager la collaboration entre les employés, mais aussi respecter le besoin d'intimité pour la concentration et les discussions confidentielles de chacun. Ces besoins modifient le design intérieur et renforcent la prise en compte de l'acoustique dans ces environnements de travail afin d'obtenir un climat intérieur optimal.



LE BUREAU DU FUTUR

Sundkvartalet est un nouveau complexe de bureaux de 31000 m² qui s'intègre parfaitement aux bâtiments environnants du vieux quartier d'Oslo. Skanska Norvège est le locataire le plus important, avec 400 personnes et une utilisation de 25% de l'espace total. Le bâtiment a une capacité totale de 1 500 postes de travail.





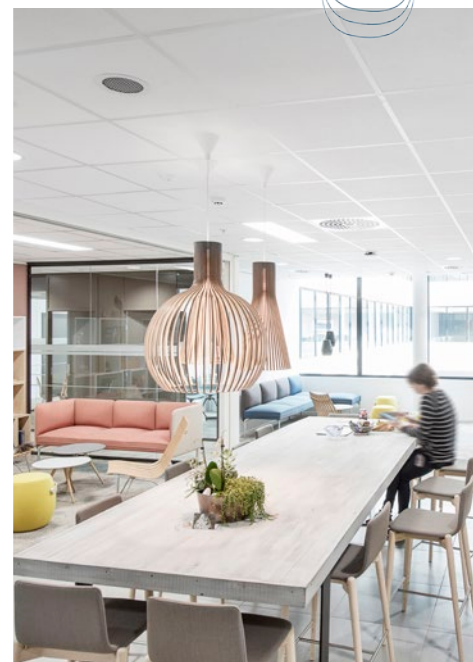
UN ESPACE CALME

Les besoins et les demandes de l'entreprise Skanska ont défini le cahier des charges du bâtiment. Skanska était à la recherche d'un espace et de postes de travail efficaces, flexibles et de qualité pour ses équipes. Son activité repose sur des contrats sensibles et des informations confidentielles. Elle avait donc également besoin de bureaux avec un haut degré de confidentialité et d'intimité. *"Il est crucial que les conversations sur de telles questions ne puissent pas être entendues"*, dit Øivind Hansen, Directeur de Skanska.



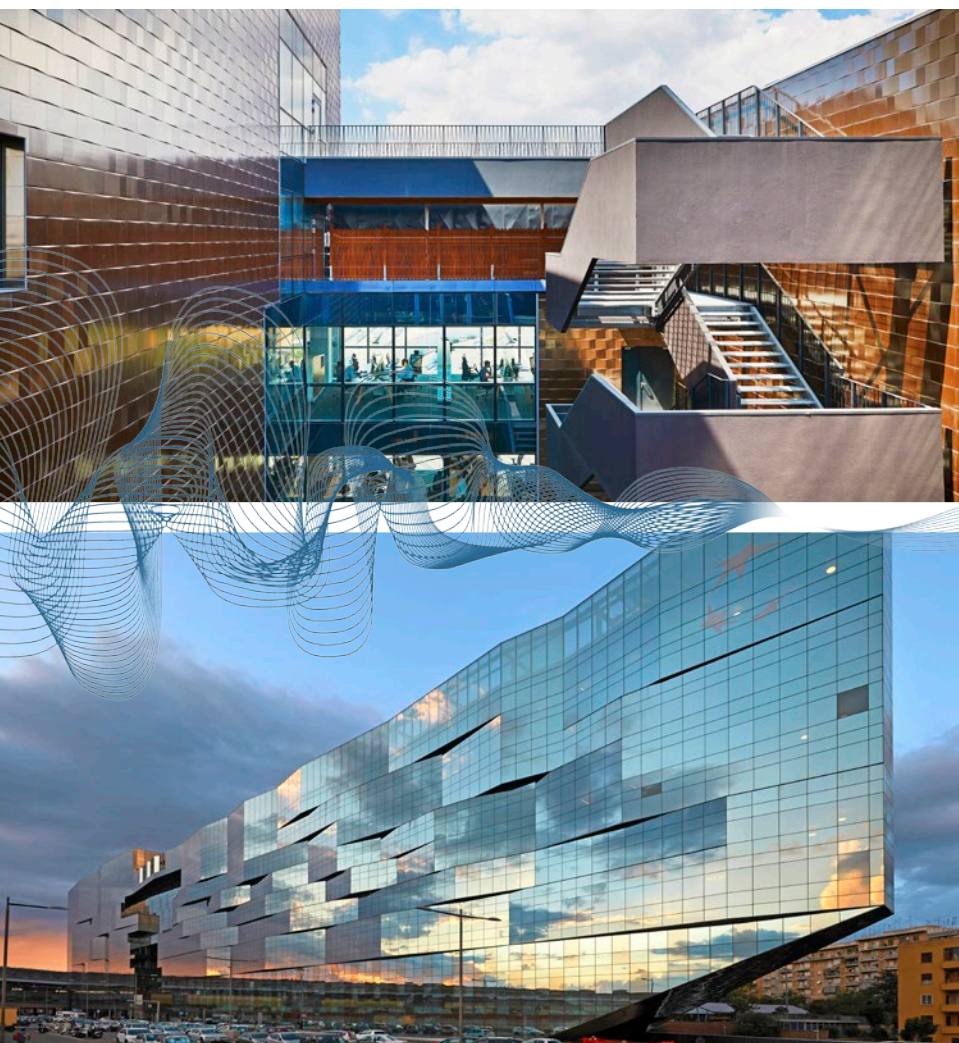
LA BONNE COMBINAISON

Rockfon Blanka® dB a été installé dans la majorité des bureaux du bâtiment Sundtkvartalet. Il offre une excellente isolation acoustique de pièce à pièce, limitant la transmission du bruit d'un bureau à l'autre et assure une absorption acoustique élevée, créant un climat acoustique confortable. Comme l'explique Øivind, *« dans nos précédents bureaux, vous pouviez entendre ce qui était dit dans les salles de réunion voisines. Cela s'est considérablement amélioré dans nos nouveaux bureaux »*.



FOCUS SUR L'UTILISATEUR

Concevoir de bons environnements acoustiques qui combinent le **bien-être des utilisateurs** et les aspects pratiques d'un **espace de bureau** peut être un réel défi. Cependant, inclure au design d'un bâtiment **une approche centrée sur l'humain** peut être rentable sur le long terme, car grâce aux espaces acoustiques, l'immeuble peut accueillir tout type d'organisation. Choisir la bonne solution acoustique peut faire la différence entre un environnement de bureau correct et excellent.

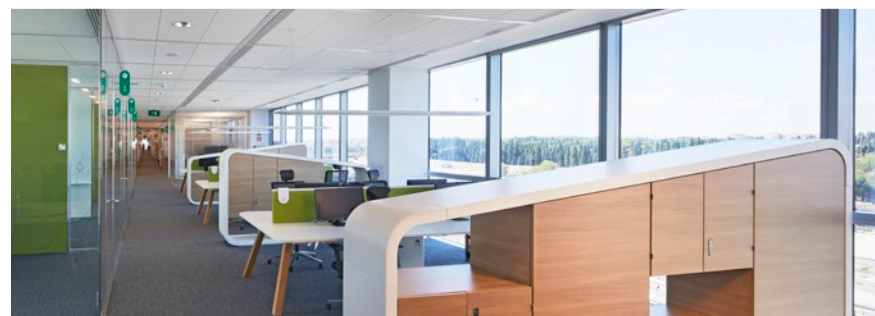
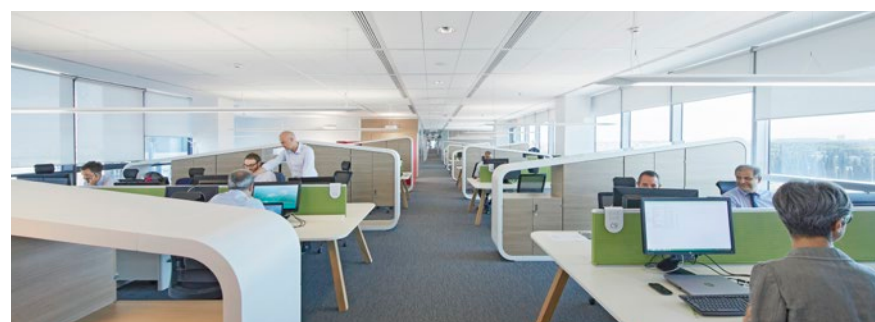
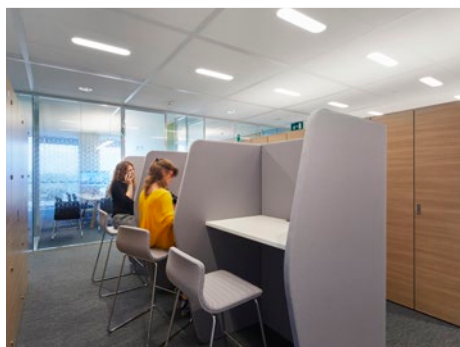
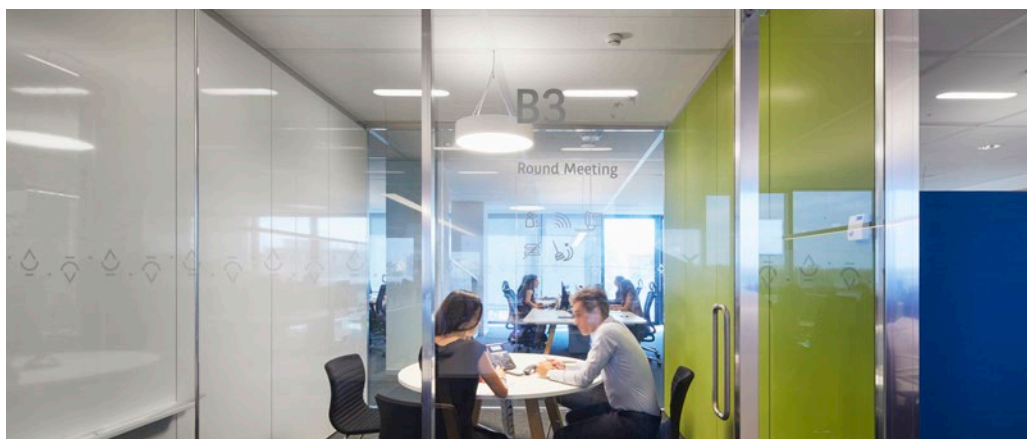


EN LÉVITATION

BNL-BNP Paribas, acteur important du secteur bancaire, a décidé de transférer plus de 3 000 de ses employés dans son nouveau siège à Rome. Cet immeuble de bureaux unique et à la pointe de la technologie est comme suspendu entre le ciel et la terre, il flotte presque dans les airs. Le bâtiment massif de 70 000 m² s'étend sur 230 m et est divisé en 12 étages, avec 4 niveaux souterrains.

DE GRANDES AMBITIONS POUR L'INTÉRIEUR & L'EXTÉRIEUR

Les architectes du nouveau siège de la BNP-BNL Paribas avaient de grandes ambitions pour l'intérieur et l'extérieur du bâtiment. Viser une certification LEED Or signifie que des domaines tels que l'efficacité énergétique, l'éclairage et l'acoustique doivent être des priorités. Il était important de créer des espaces qui s'adaptent à l'utilisation des occupants et non de forcer les gens à s'adapter aux espaces. Le designer d'intérieur Paolo Mantero de Studio Mantero explique : *« Les open-space représentent tout particulièrement un défi acoustique. C'est pourquoi nous avons choisi un plafond avec une absorption et une isolation acoustique élevées, dans le but de réduire le niveau sonore global et créer des environnements confortables où tout le monde peut facilement se concentrer ».*



COMBINER ACOUSTIQUE & DESIGN

La solution Rockfon dB qui a été choisie n'a pas seulement permis de relever les défis acoustiques d'un lieu de travail moderne et flexible, elle s'est également adaptée au design minimaliste et moderne du bâtiment. *« Nous avons fait le choix de panneaux au bord D/AEX, car ils combinent une ossature semi-apparente d'un côté et de l'autre, une ligne design. Leur dimension extra longue met en évidence la profondeur des espaces »*, explique l'architecte Alfonso Femia de l'Atelier Alfonso Femia.